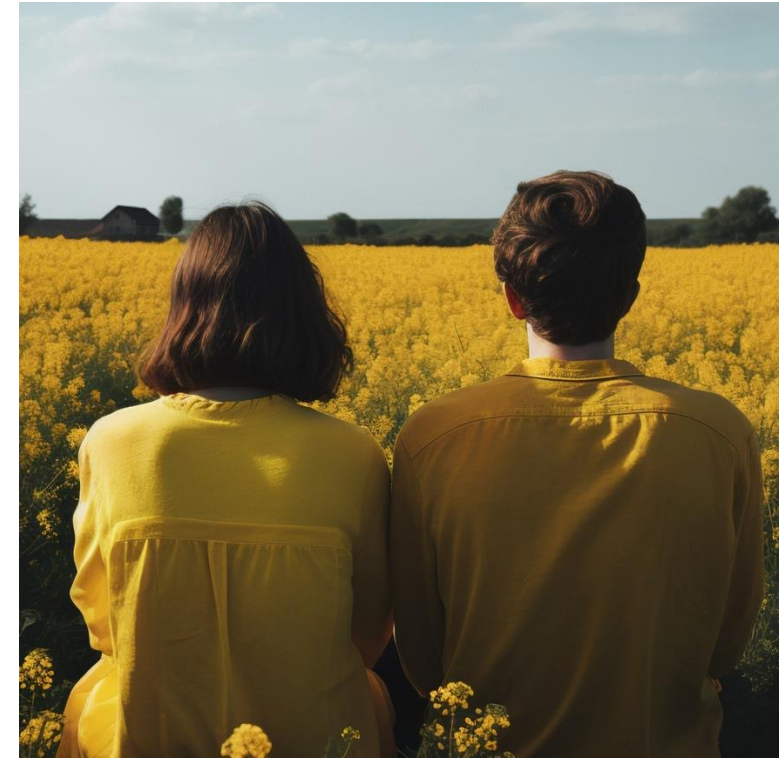


Designmanual

HOFFNUNGSBILDER

Inhalt

- › Signet 03
- › Signet-Varianten 04
- › Farbwelt 05
- › Typografie 06
- › Einsatz 07



Signet



HOFFNUNGSBILDER

- › Das Signet besteht aus einer Bildmarke und einer Wortmarke.
- › Das Logo der Nordkirche findet sich aufgeteilt und neu zusammengesetzt in Form eines Bilderrahmens wieder.
- › Dieser Rahmen symbolisiert den Raum für individuelle Bilder, welche Hoffnung geben.

Signet-Varianten



farbiges Logo 1
auf weißem Hintergrund



farbiges Logo 2
auf weißem Hintergrund



monochrom
(Fax, Stempel, ...)



einfarbige Variante
auf Hintergrund 1



einfarbige Variante
auf Hintergrund 2

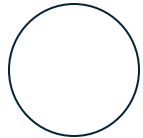
Farbwelt



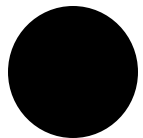
Grün R99 | G170 | B90 | #63b15a
Gestaltungselemente, Headlines



Blau R0 | G127 | B147 | #007f93
Gestaltungselemente, Headlines



Weiß R255 | G255 | B255 | #000000
Typografie, Gestaltungselemente auf farbigem Hintergrund



Schwarz R0 | G0 | B0 | #d2d755
Typografie

- › Die Farbwelt orientiert sich am Corporate Design der Evangelisch-Lutherischen Kirche in Norddeutschland. Schmuckfarben kommen aus dem Grün-Blau-Spektrum.

Typografie

Helvetica Regular
Helvetica Bold

Für den Einsatz in Printprodukten

Roboto Regular
Roboto Bold

Für den Einsatz auf der Website

Arial Regular
Arial Bold

Für den Einsatz in Office-Anwendungen

- › Auch die empfohlene Typografie basiert auf dem Corporate Design der Evangelisch-Lutherischen Kirche in Norddeutschland.

Einsatz



Einsatz



Einsatz



Diensteanbieter und Herausgeber

**Evangelisch-Lutherische
Kirche in Norddeutschland (Nordkirche)**

Kommunikationswerk der Nordkirche
Königstraße 54
22767 Hamburg
Telefon 040 306 20 1100
Fax: 040 306 20 1109
www.kommunikationswerk-nordkirche.de
www.hoffnungs-bilder.de

info@kommunikation.nordkirche.de